



シノケン ライフサポート24

シノサポ24

元警察官を中心とした
近隣トラブル解決サービス

60分までの作業料・出張料無料
設備トラブルをサポート



1 近隣トラブル解決支援

●トラブルサポート&引越しし費用サポート(生活再建費用の一部負担)

元警察官を中心とした専門相談員がサポート

元警察官による相談窓口 10万円まで負担※2

専門相談員※1による近隣トラブル等の電話相談窓口を設置し、問題に対して初期対応のアドバイスをおこなっていただきます。

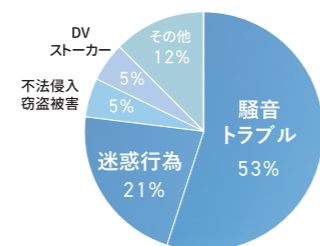
トラブル解決のための必要な手続きのご案内、行政機関・専門家・専門相談窓口のご紹介をさせていただきます。

転居費用※2(仲介費用・引越し費用等)を、一定額負担(最大10万円まで)いたします。

●警察が介入できない「事件未済のトラブル」を解決支援

ストーカー被害	不法侵入	近隣トラブル
事件になる前段階でのストーカー被害に対応	不法侵入被害等による生活への不安に対応	近隣からの嫌がらせ・迷惑行為に対応
ストーカーによる脅迫電話やメール・訪問等により、安心して生活を送ることができない場合、 事件になる前段階から 専門相談員※1が相談を承ります。	入居している住宅に不法侵入があった際、以後の生活を安心して過ごすことができないと当社が判断した場合には、 次の住宅の転居費用※2 を当社が負担いたします。	些細な衝突が原因で、嫌がらせ行為が始まりエスカレートしていく場合があります。執拗な無言電話やドアベルを鳴らして逃げる、玄関に汚物や動物の死骸を置く、騒音で困らせる等、警察では応じてくれないようなトラブルの場合でも、 専門相談員※1 が親身に相談を承ります。

主なご相談内容は？



相談の74%が
騒音トラブル・迷惑行為

トラブルを直談判すると、相手によっては逆上されかねません。感情的になって直談判に行かないのが大切なポイントです。些細なことでも、まずはご相談ください。

※1 専門相談員とは、元警察官を中心とした専門の相談員です。近隣トラブル時に解決に向け相談サポートやシェルターも含む関連機関のご紹介をいたします。
※2 転居費用等(仲介手数料・引越し費用等)をお支払いするのは、警察等公的機関に被害の届出がなされ、転居の必要性を認めた場合となります。

近隣トラブルのご相談

近隣トラブル相談窓口

元警察官によるセキュリティサービス メール相談
0570-007-001
10:00~18:30(土日祝・年末年始を除く)



1人暮らしの「困った」を24時間365日支えます

6つの安心サポート

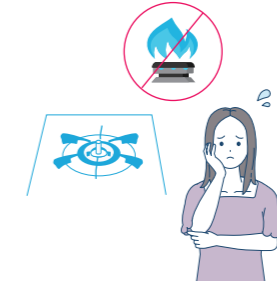
1 カギ	2 水まわり	3 電気・ガス	4 ガラス	5 暮らし
●鍵を失くして家に入れない ●鍵の調子が悪くて開かない	●トイレが詰まった ●トイレの水が流れない ●台所の蛇口から水が漏れる	●電気が突然切れた ●ガスコンロが点火しない ●室内全ての水栓からお湯が出ない	●誤ってガラスが割れた ●突風でガラスが割れた ●空き巣にガラスを割られた	●在宅確認 親御さんも安心!



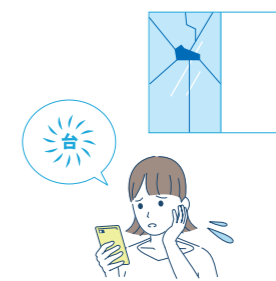
●開錠・破錠作業時には、運転免許証・パスポートなど、顔写真入りの身分証明書により居住者の本人確認を必要とします。
●電子キー、カードキー等特殊な鍵の開錠は対応出来ない場合があります。



●原因箇所が共有部分に及ぶ場合、簡単な修理を超える工事・特殊部品を必要とする場合は、別途ご相談のうえ2次対応を承ります。※但し、管理会社、オーナー様へのご了承を得て頂く場合がございます。
●吹き抜け等の高所作業にかかる足場の料金はお客様負担となります。



●応急処置のアドバイスをさせていただきます
●内容によっては直接電力会社、ガス会社、メーカー対応となる場合があります。その場合の費用はお客様負担となることがあります。



●養生及び仮補修まで行います。
●管理会社、その他関係各社への状況報告のため、現場写真を撮らせていただく場合があります。

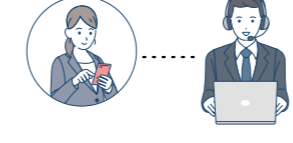


●何回も電話してみたけど、連絡がつかなくて心配...ご親族からお電話でご依頼いただきましたら、スタッフが在宅確認にお伺いします。

実際にあったお困り事例(流れ)



深夜に帰宅、自宅の鍵を職場へ忘れて部屋に入れない...

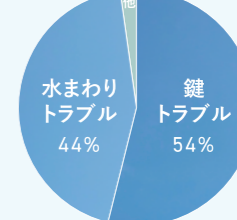


直ぐにコールセンターへ電話(オペレーターが常駐)
入居者様の抱える問題を一緒に解決いたします



ご自宅まで駆け付け、スピード出張
作業現場に最も近い認定錠前技師がスピード解決

主なご相談内容は？



相談の98%が
鍵・水まわりのトラブル

「鍵をなくした」「鍵を閉じ込めた」など突然おきる鍵トラブル。また、普通に日常生活をしていて、特に何かを流したわけではないのに、突然トイレやキッチンの排水が詰まってしまった!などのトラブルに見舞われた経験がある方もいるのではないのでしょうか。

設備トラブルで困った時はまずこちらへご相談

出張費及び
60分までの作業が ¥0

60分を超える作業は追加10分につき1,000円(税別)のご負担金が発生します(経年劣化による修理及び交換の場合は除く)

[無料] 相談窓口

24時間 365日 入居者様の安心をサポート

0120-762-188
24時間365日受付

